

OS Gurmels - 11. Dezember 2023

Herangehensweise

Machbarkeitsstudie 25 - 30 Jahre und darüber hinaus

Grundlage: Statistik und Prioritäten

Konzept: "Weiterbauen", Bestehendes optimal nutzen

OS Gurmels

Die Statistik, extrapoliert, ergibt, konfrontiert mit den Vorgaben des Kantons hinsichtlich der Subventionen, ein Raumprogramm (v_17.12.2022).

Ziel: 16 Normalklassen

Dieses Raumprogramm musste mit den bestehenden Bauten konfrontiert werden, um den **Ergänzungsbedarf** zu erhalten.

Nr	Nutzung	Reglement angepasst -	Programm	Differenz zum Reglement	bestehend	Differenz zum Programm	Projekt Machbarkeit s-studie
102.1	Klasse 1	66 x	66	0	62	4	62
102.2	Klasse 2	66 x	66	0	62	4	62
102.3	Klasse 3	66 x	66	0	63	3	63
102.4	Klasse 1	66 x	66	0	65	1	58
102.5	Klasse 5	66 x	66	0	70	-4	65
102.6	Klasse 6	66 x	66	0	65	1	62
102.7	Klasse 7	66 x	66	0	62	4	62
102.8	Klasse 8	66 x	66	0	75	-9	63
102.9	Klasse 9	66 x	66	0	75	-9	84
102.10	Klasse 10	66 x	66	0	63	3	65
102.11	Klasse 11	66 x	66	0	62	4	70
102.12	Klasse 12	66 x	66	0	62	4	75
102.13	Klasse 13	66 x	66	0	0	66	75
102.14	Klasse 14	66 x	66	0	0	66	63
102.15	Klasse 15	66 x	66	0	0	66	62
102.16	Klasse 16	66 x	66	0	0	66	62
103.1	Naturwissenschaften	90	90	0	106	-16	90
103.2	Naturwissenschaften	90	90	0	0	90	90
104	Material dazu	36	36	0	32	4	36
105	bildnerisches Gestalten	90	90	0	0	90	97
106	Material dazu	36	36	0	0	36	36
107.11	Hauswirtschaft - Kochstellen						
107.12	Theorie	150	150	0	143	7	150
107.13	Lager						
107.21	Hauswirtschaft - Kochstellen						
107.22	Theorie	150	150	0	0	150	150
107.23	Lager						
108	Musikunterricht	90	90	0	104	-14	101
109.1	Informatik 1	90	0 a	-90	62	-62	0 -62 k
109.2	Informatik 2	90	0 a	-90	0	0	0
110.1	Gestalten textil (60 + 21 Mat)	81	82	1	83	-1	82
110.2	Gestalten textil (60 + 21 Mat)	81	0 b	-81	0	0	0
111.1	Werkstatt Holz und Metall 1	150	150	0	178	-28	150 150 l
111.2	Werkstatt Holz und Metall 2	150	0 b	-150	0	0	0
112	Aula für 250 P (zu 50% à 1.2 m2)	150	150	0	210 h	-60	210
113.1	Lehrerzimmer (25 Lehrer à 4 m2)	100 c	100	0	63	37	91
113.2	Lehrercafeteria (... à 2 m2)	50 d	50	0	49	1	68
114	Bibliothek	90	90	0	86	4	86
115.1	Gruppenraum 1	21 e	24	3	34	-10	24
115.2	Gruppenraum 2	21 e	24	3	34	-10	24
115.3	Gruppenraum 3	21 e	16	-5	21	-5	16
115.4	Gruppenraum 4	21 e	16	-5	21	-5	16 -22 m
115.5	Gruppenraum 5	21 e	34	13	34	0	34
115.6	Gruppenraum 6	21 e	21	0	0	21	21
115.7	Gruppenraum 7	21 e	21	0	0	21	21
115.8	Gruppenraum 8	21 e	34	13	0	34	34
115.9	Lateinunterricht	0	70 f	70	50	20	0 i
116.1	Berufsberater	20	32	12	0	32	32
116.2	Dokumentation zu Berufsberatung	60	0	-60	0	0	0 j
117.1	Direktion	30 g	30	0	30	0	30
117.2	Adjunkt	15 g	15	0	15	0	15
118	Sekretariat	15 g	17	2	17	0	17
119	Kopierraum	20 g	20	0	33	-13	20
120	Sozialarbeit	15 g	25	10	0	25	25
121	Besprechung	15 g	0	-15	0	0	70 i
122	Atelier Abwart	15 g	34	19	34	0	34
123	Material Abwart	15 g	21	6	21	0	21
124	Krankenzimmer	15 g	11	-4	11	0	11

OS Gurmels

Momentan fehlen:

- drei bis vier Klassenzimmer
- Gruppenräume
- eines von zwei Naturkundezimmern
- eine von zwei Schulküchen
- der Werkunterricht findet im Lehrerwohnhaus statt, wo die Sicherheit nicht gewährleistet ist

Intermezzo Turnhalle

Die bestehende Turnhalle ist gut 40% zu klein gegenüber den Vorgaben des Kantons. Zudem ist sie in weiten Teilen sanierungsbedürftig (Fassaden), im Betrieb (Energie) nicht optimal und im Garderobebereich hygienisch grenzwertig und nicht behindertengerecht zugänglich.

Eine zunächst angedachte Sanierung wurde letztendlich verworfen, weil zudem der Standort - irgendwie in der Mitte von nichts - einer besseren Lösung im Weg steht.

Das sind die Voraussetzungen für die Planung

heute

2023

ehemaliges Lehrerwohnhaus

"roter Platz"

Turnhalle

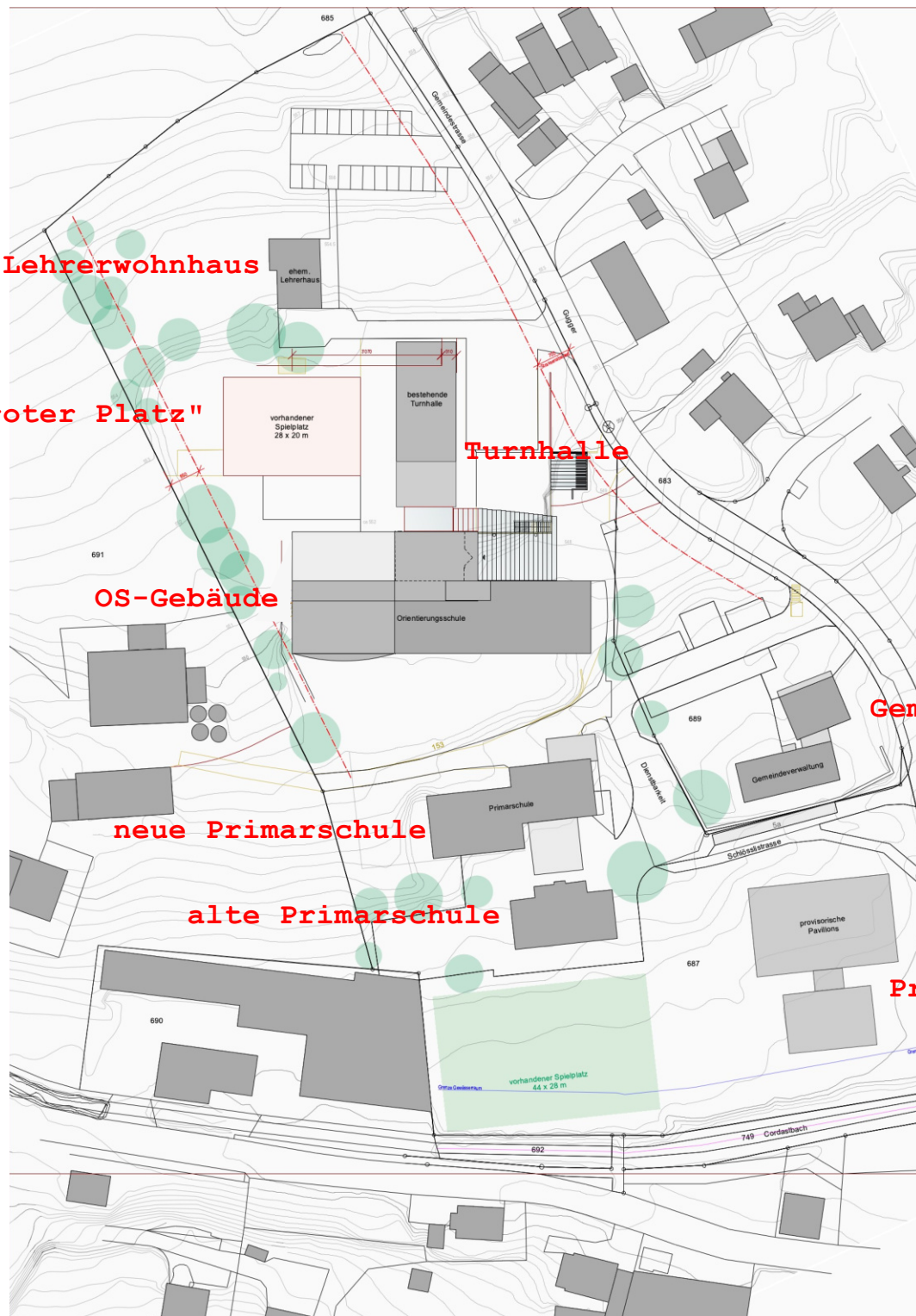
OS-Gebäude

Gemeindeverwaltung

neue Primarschule

alte Primarschule

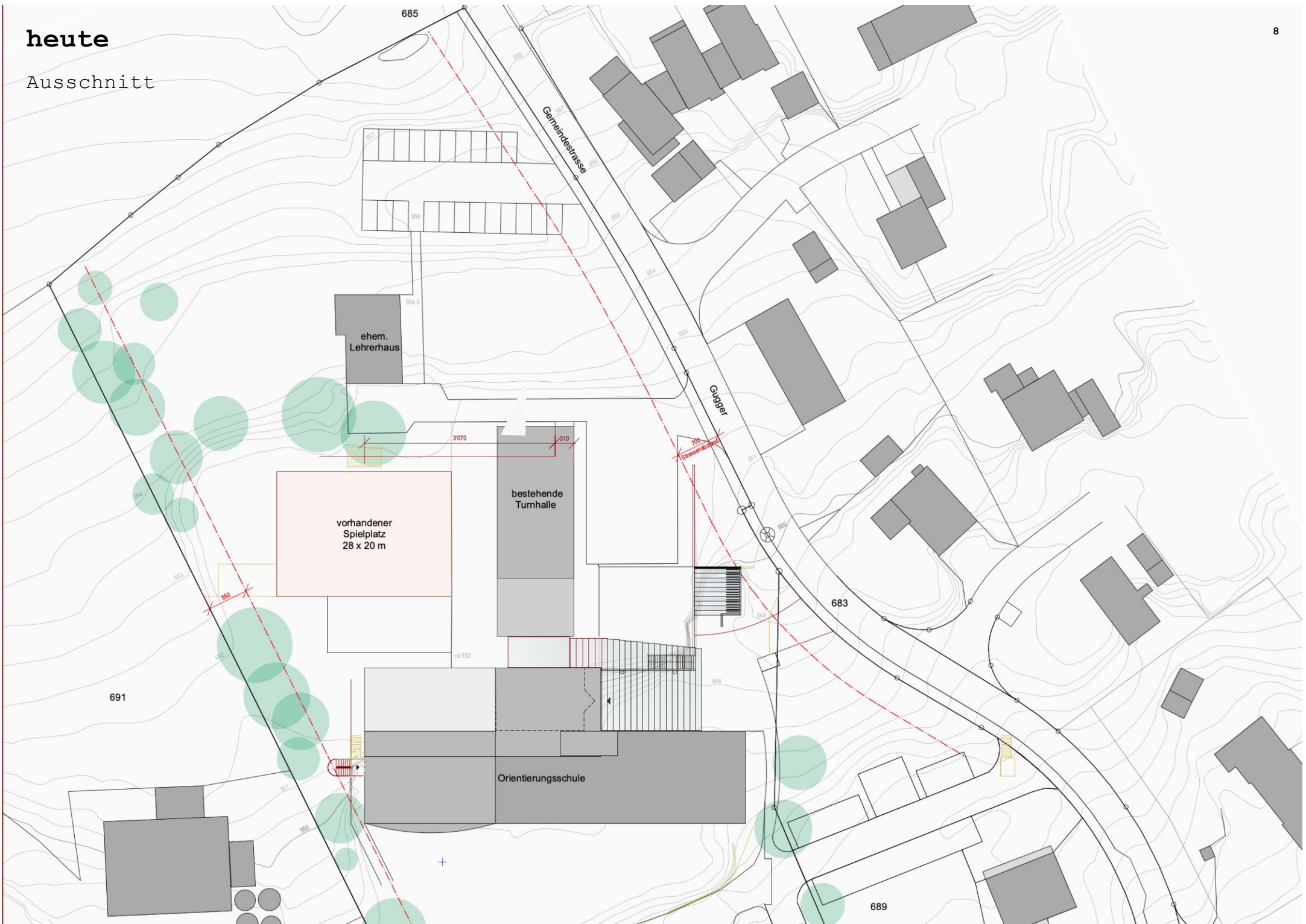
Provisorien

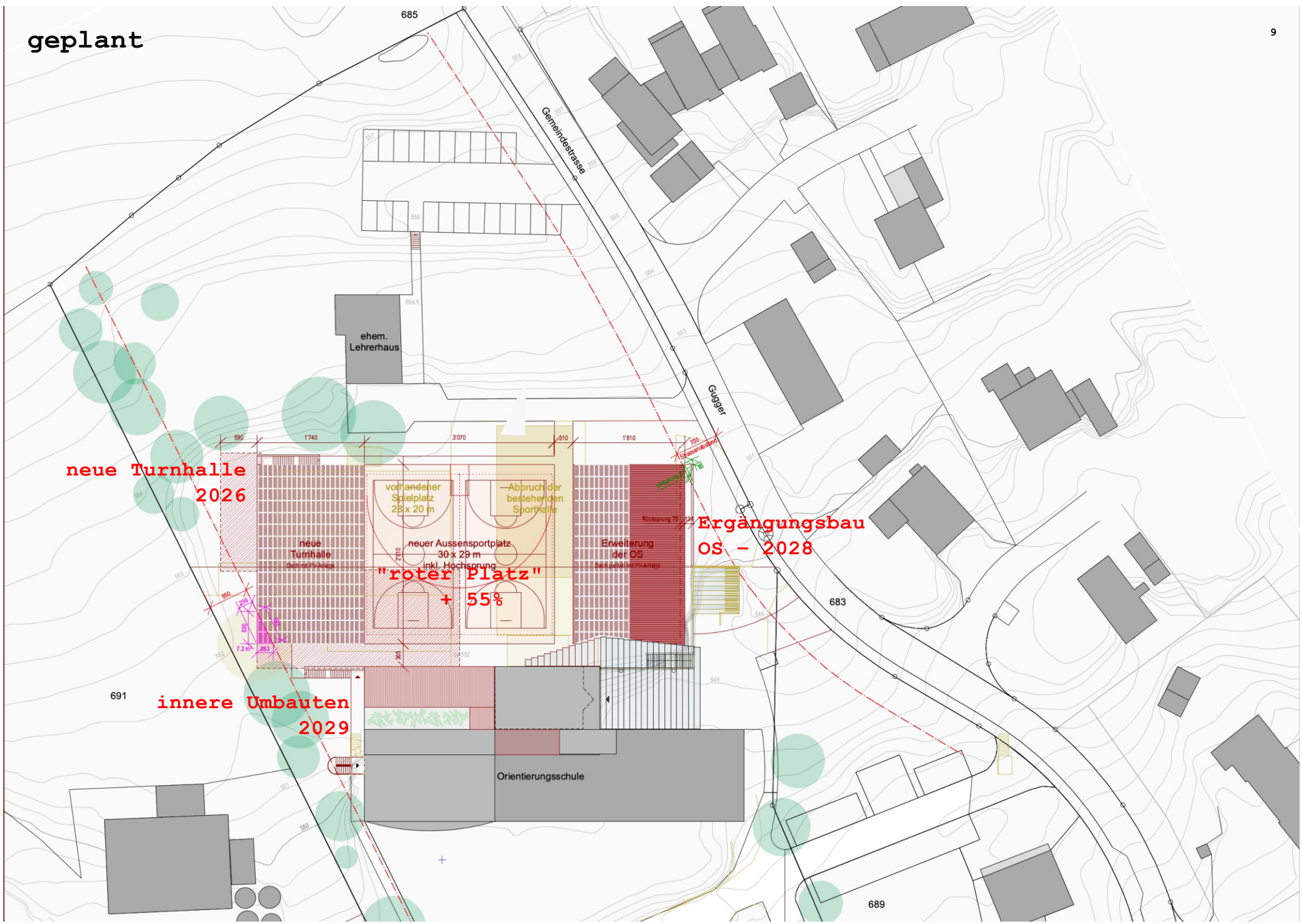




heute

Ausschnitt





neue Turnhalle
2026

Ergängungsbau
OS - 2028

innere Umbauten
2029

vorhandener
Spielplatz
25 x 20 m

neuer Aussensportplatz
30 x 29 m
inkl. Hochsprung
"roter Platz"
+ 55%

Abbruch der
bestehenden
Sporthalle

Erweiterung
der OS

ehem.
Lehrerhaus

Orientierungsschule

Gemeindegränze

Gügger

685

683

691

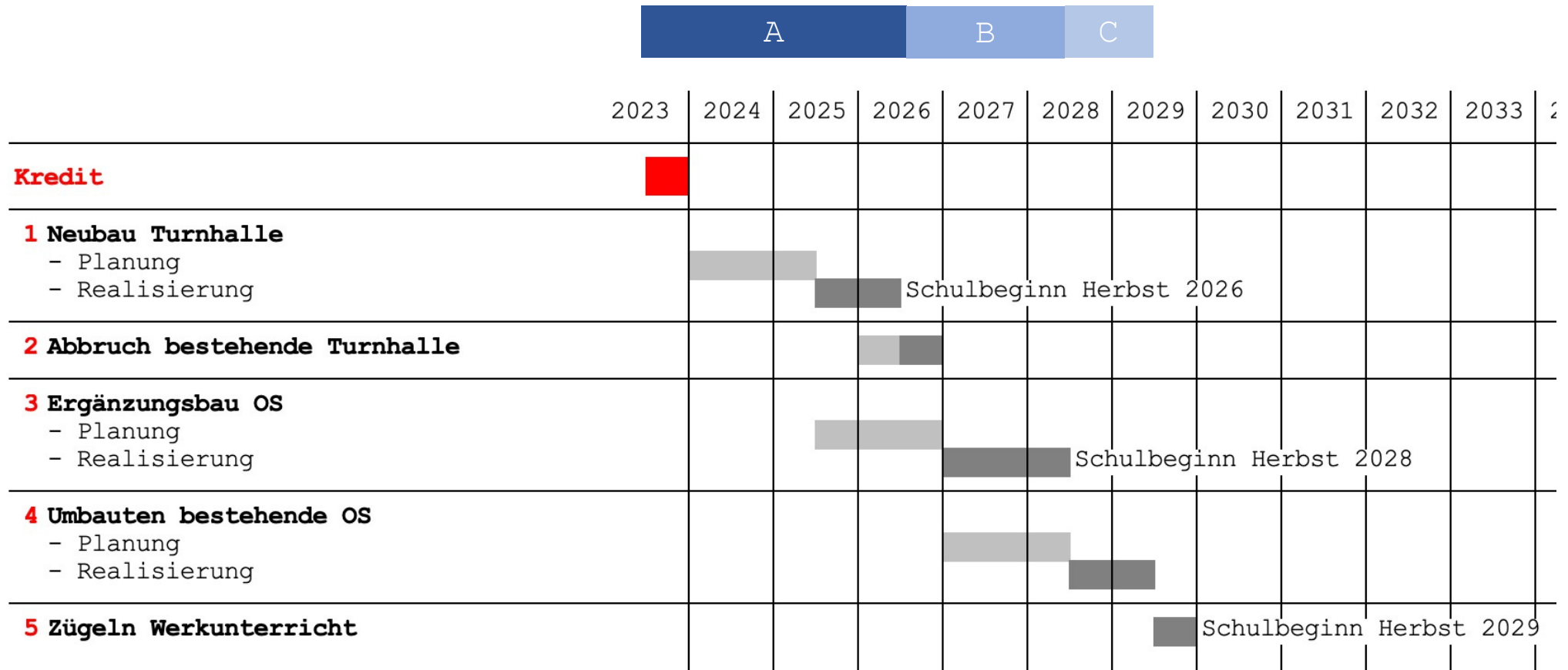
689

Zeitplan

in drei Hauptetappen

- A** Etappe: **Neubau** einer konformen **Turnhalle**
- B** Etappe: Abbruch der bestehenden Turnhalle
 Subetappe: **Ergänzungsbau** für das fehlende Programm der OS
 Subetappe: neuer "roter Platz"
- C** Etappe: **Umbauten** im bestehenden Gebäude
 Schlusstappe: endgültige Organisation des Programms

Etappe nach "Ablauf" der Provisorien: Umgebung längs vom Cordastbach



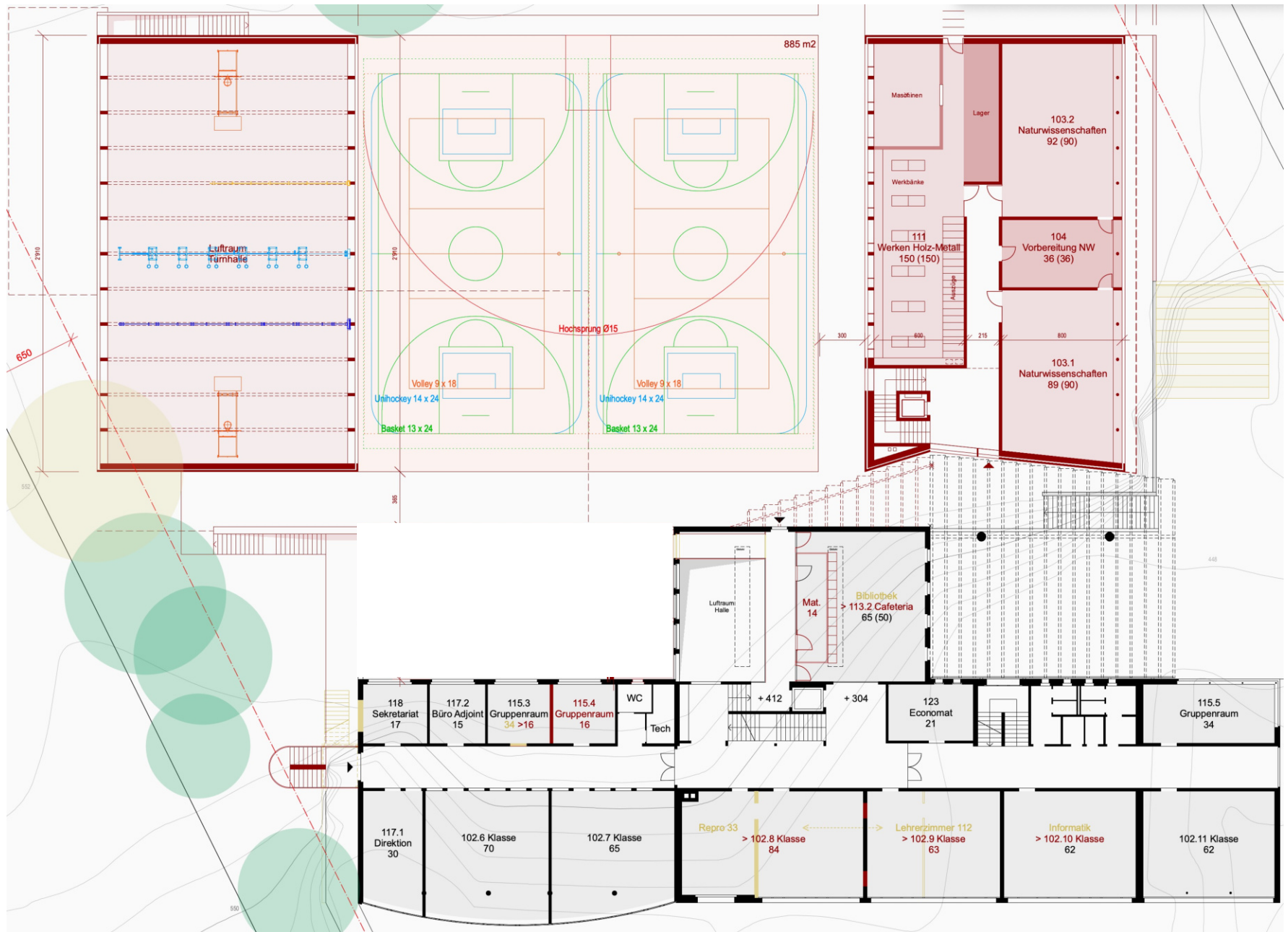
Gesamtprojekt, die drei Etappen

Eingangsgeschoss



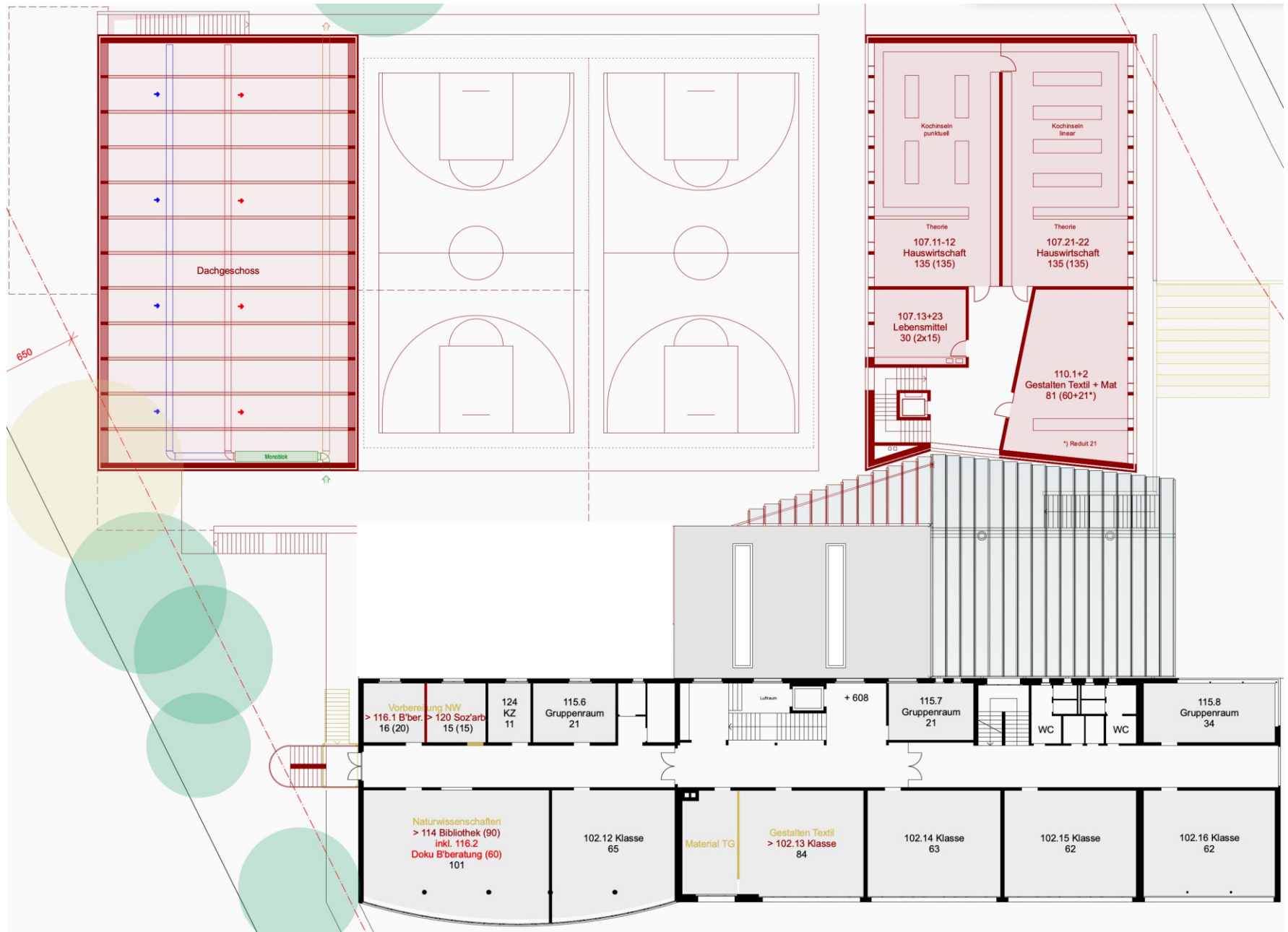
Gesamtprojekt, die drei Etappen

Ebene "roter Platz"



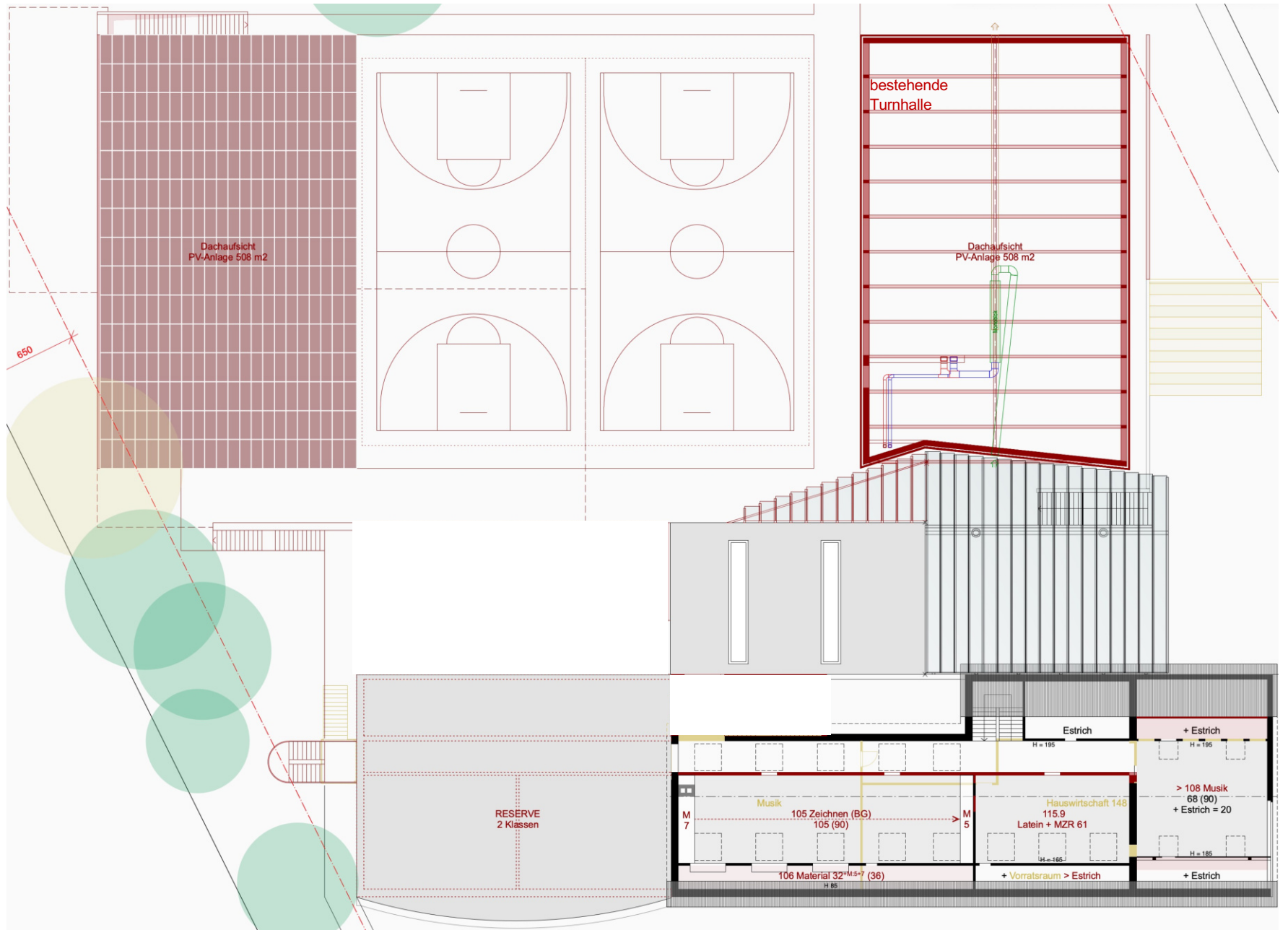
Gesamtprojekt, die drei Etappen

Obergeschoss



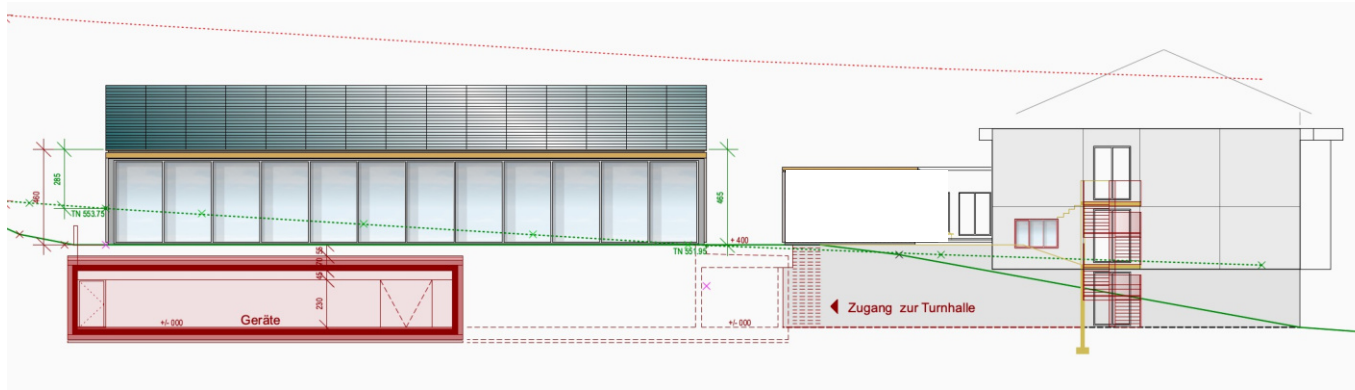
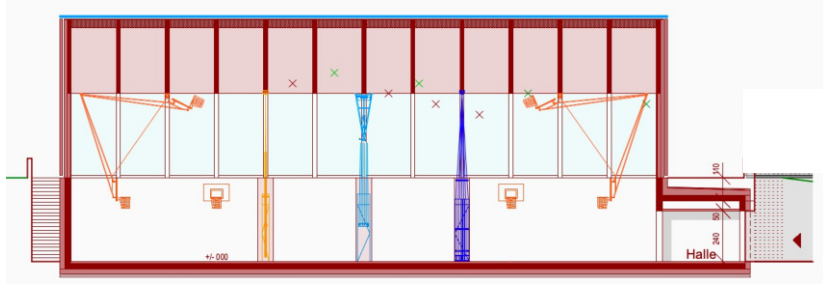
Gesamtprojekt, die drei Etappen

Dachgeschoss



neue Turnhalle

Schnitte, Ansicht von Süden



Modellansicht

bestehende Situation



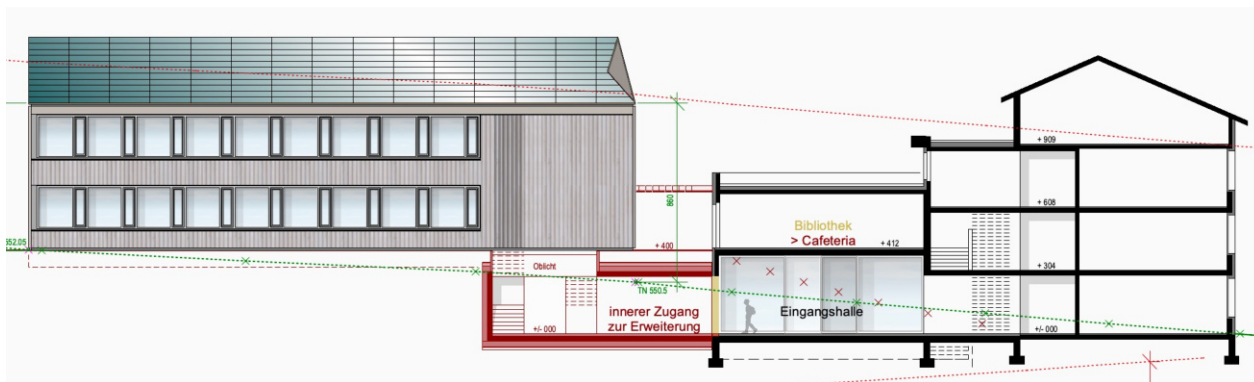
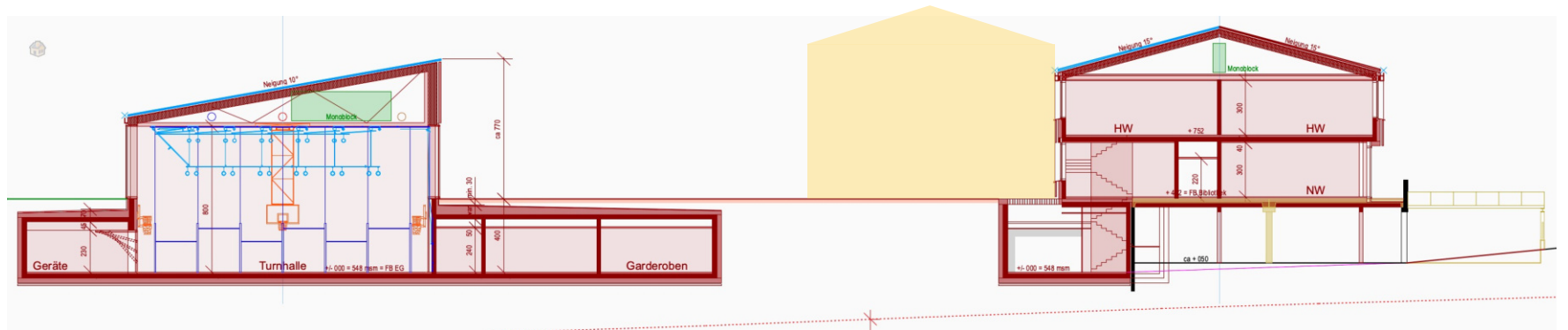
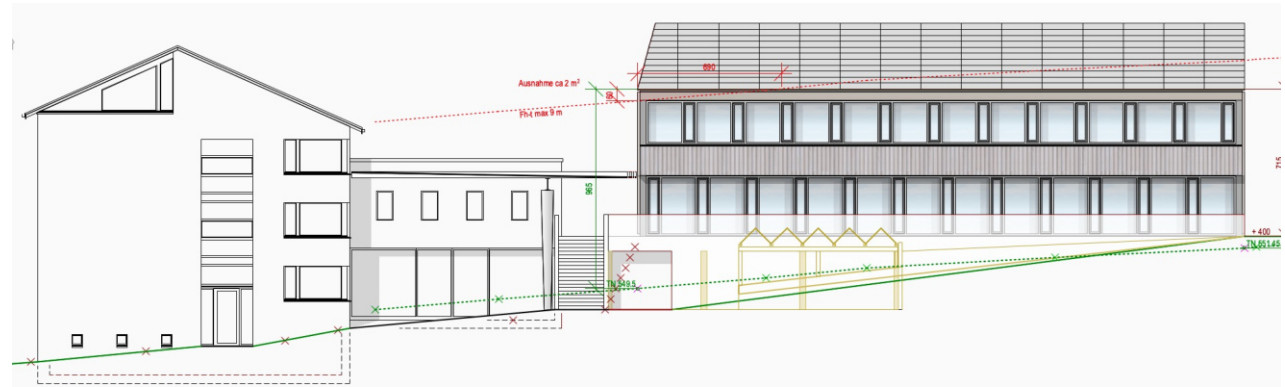
Studie zur künftigen
Situation:

der Velounterstand
soll besser
integriert werden



Ergänzungsbau OS

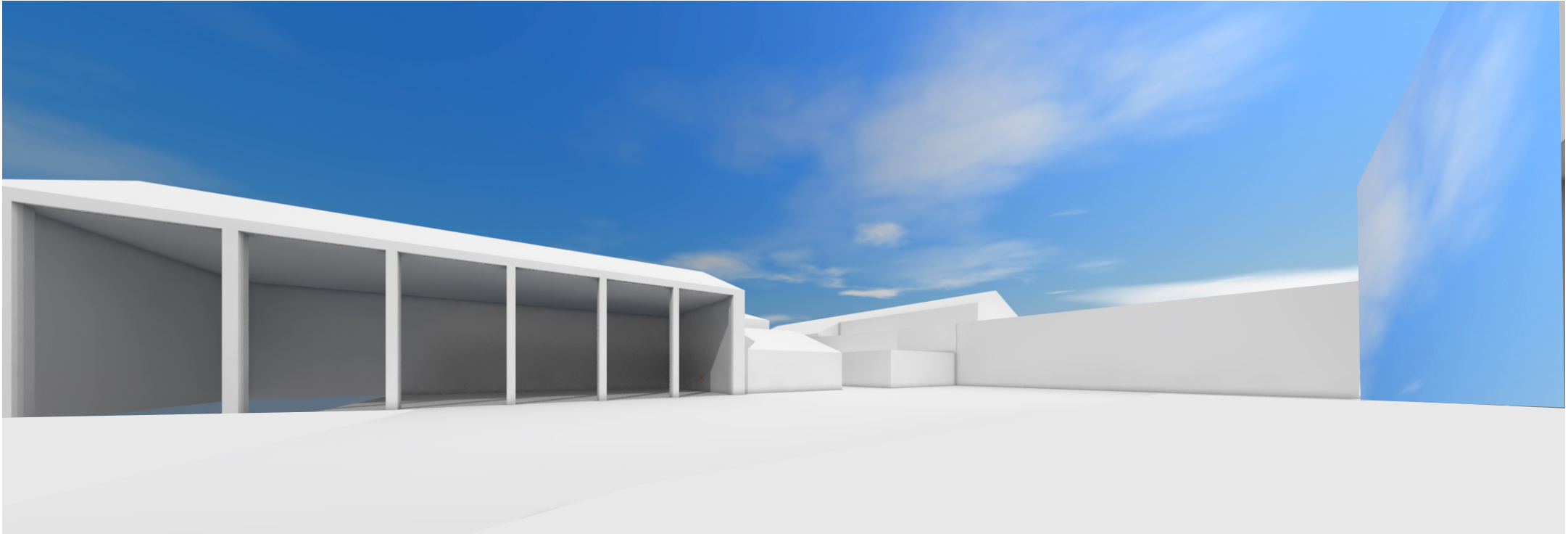
Schnitte, Ansicht von Süden





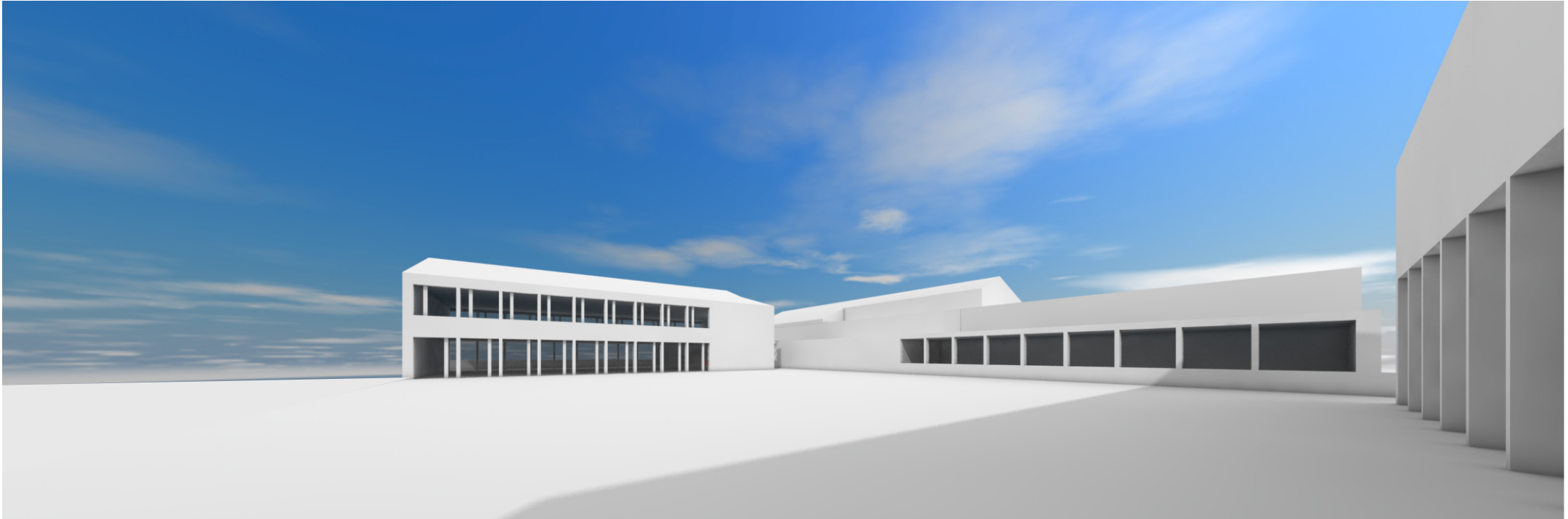
Ansicht vorher

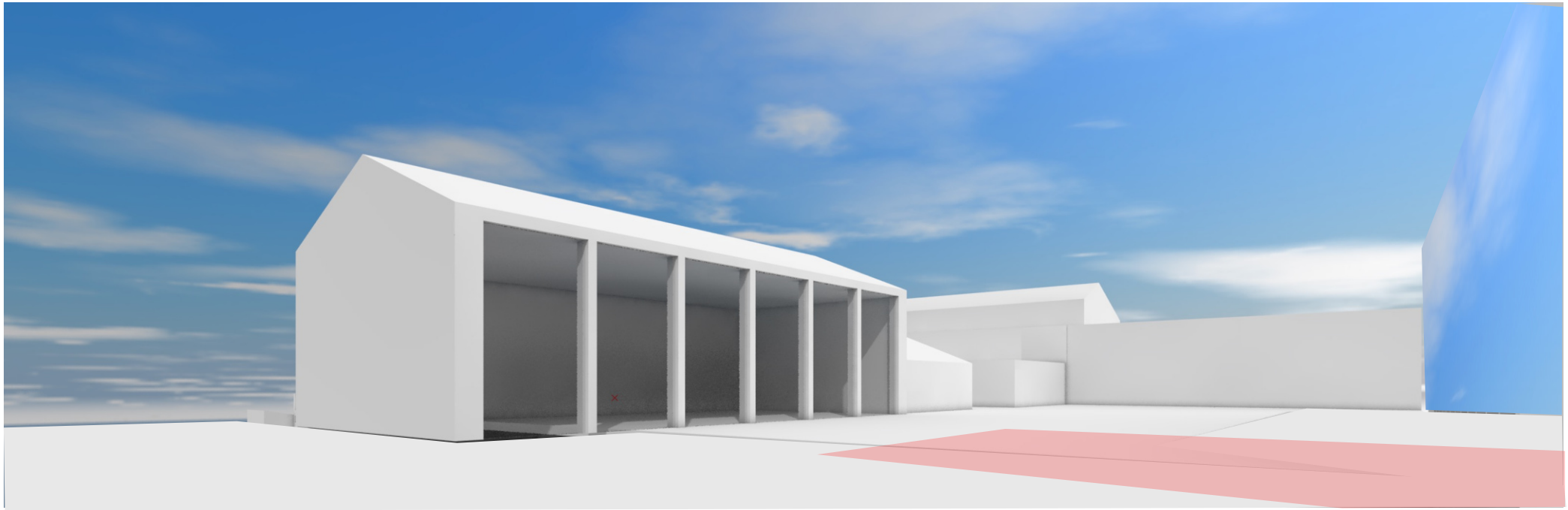
3D-Modell



Ansicht nachher

3D-Modell





Kostenaspekte

Los I	- Turnhalle	5'400'000.-
Los II	- Abbruch alte Halle / Ergänzungsbau OS / "roter Platz"	6'500'000.-
Los III	- Umbauten	2'100'000.-
<hr/>		
TOTAL inkl. 5% Reserve.....		14'000'000.-

- ohne Berücksichtigung der Subventionen (ca. 2'000'000.-)

anstehende Schritte

Rahmenkredit für drei Lose

Projektvertiefung hinsichtlich ...

... Ausschreibung nach öffentlichem Beschaffungswesen in Form von Leistungsofferten

ENDE